

住宅以外の売建物・一括所有用（例、売店舗・売ビル・一括売マンション・売アパート等）

広域地図 宮古空港・サンエー宮古島シティまで車で3分

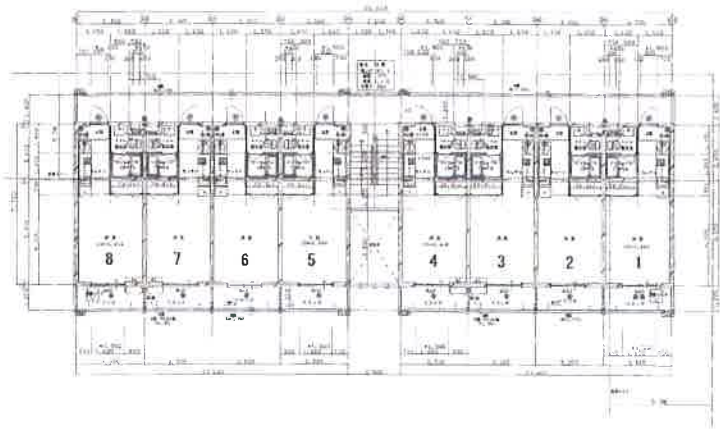


詳細地図



令和2年5月新築・1ROOM(25.41㎡)全24室
ラ・ルーチェ宮古島 ※現在満室

家賃・50,000円×19世帯+55,000円×3世帯+60,000円×1世帯+65,000円×1世帯
合計家賃 124万円 ※空き次第、家賃を65,000円にて募集を行っています。



物件種目	売アパート	
最寄駅	※※※	
価格	300,000,000円	

物件所在地	沖縄県宮古島市上野字野原 423番1		
交通	バス市内	線	ナベ山 駅
	徒歩2分		
土地面積	1087.85 ㎡	ほかに	※※※※ ㎡
	329.07 坪	私道面積	※※※※ 坪
建物	構造・規模	RC 造	3 階建 ※ 階部分
	面積 延べ	601.74㎡(182.02坪)	
	建物名	ラ・ルーチェ宮古島	
土地権利	所有権	施工会社	(株)共和産業
総戸数	24	築年月	令和2年5月7日
都市計画	都市計画区内	用途地域	無指定
建ぺい率	60 %	容積率	200 %
他の法令上の制限	景観法		
現況	満室(R7、1月現在)	引渡日	即
駐車場	24台		
接道状況(角地・開口)	南西(接道24.63m)		
設備	電気・水道・ガス・太陽光蓄電池・ガス乾燥機(各部屋)		
	エアコン(冷暖各部屋)・インターネット		
備考			
会員番号	物件番号		

公益社団法人 全日本不動産協会 福岡県本部 物件資料作成シート

免許番号 沖縄県知事(1)第5403号 住所 沖縄県浦添市城間2-29-3 定休日 土日祭日 ■取引態様 ■報酬形態 ■情報公開日
商号 有限会社ドリームステップ クロスロードAG 101号室 担当者 金城光彦 専任 令和7年2月
電話番号 098-988-9680 FAX 098-988-9681 物件番号